

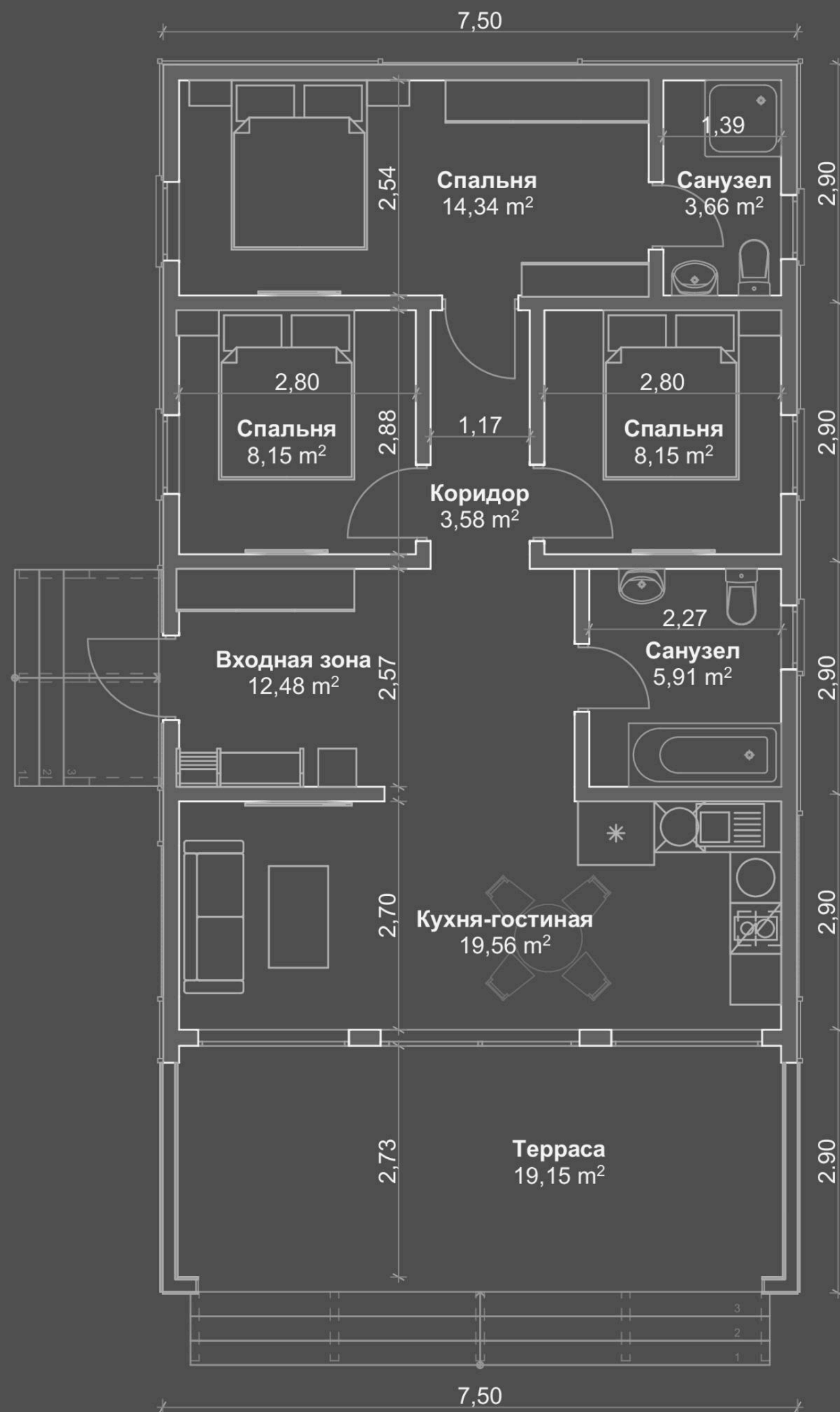
# Модульные дома Modera

Моделируй пространство – модулируй комфорт

# MODERA

## Модель Trio

## Дом для большой семьи





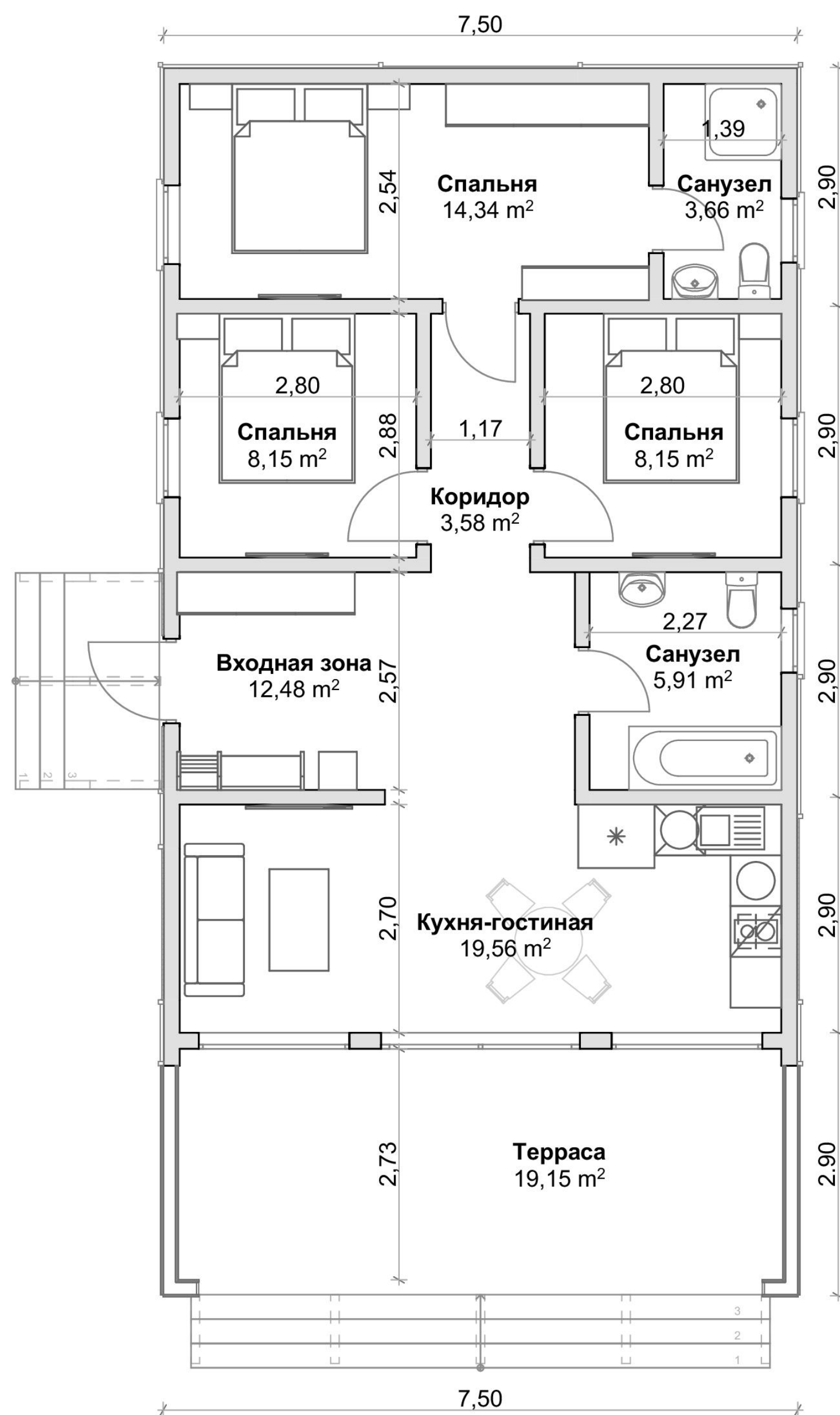
## Почему Trio – это идеальный загородный дом?

*Trio создан для жизни, в которой важны комфорт, пространство и естественный свет.*

*Просторная кухня-гостиная собирает всех за одним столом, три спальни дарят спокойствие и тишину, а продуманная планировка делает каждый метр функциональным.*

- Просторная кухня-гостиная для уютных вечеров и терраса 22,5 м<sup>2</sup>
- Три спальни с продуманной эргономикой
- Панорамные окна, впускающие естественный свет
- Интеграция с умным домом для комфорта в любое время года





## Что такое Trio?

Полноценный загородный дом для большой семьи

- **Площадь:** 86,9 м<sup>2</sup> дом + 22,5 м<sup>2</sup> терраса
- **Высота потолков:** 2,4 – 2,7 м – ощущение простора
- **Спальня (3 шт)**
- **Прихожая**
- **Санузлы (2 шт: 1 с ванной, 1 с душем)**
- **Кухня-гостиная**
- **Терраса**
- **Фундамент не обязателен:** установка за 2-4 дня
- **Панорамные окна** – природа становится частью дома
- **Отопление + управление через приложение**
- **Умный дом в базе**

*Каждый элемент этого дома — это забота о вашем комфорте и свободе.*

*Пространство, в котором легко дышится.  
Высокие потолки, большие окна, свободные зоны.  
Днём — максимум естественного света, вечером — тёплый уют.*



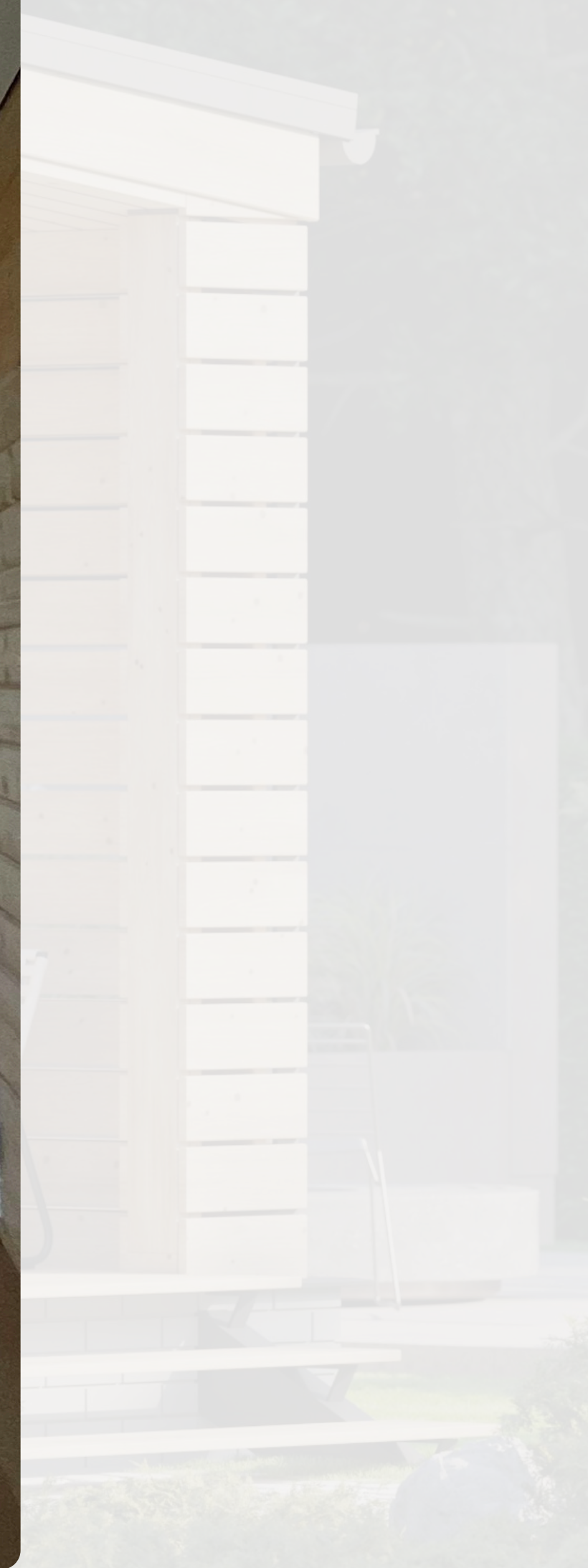


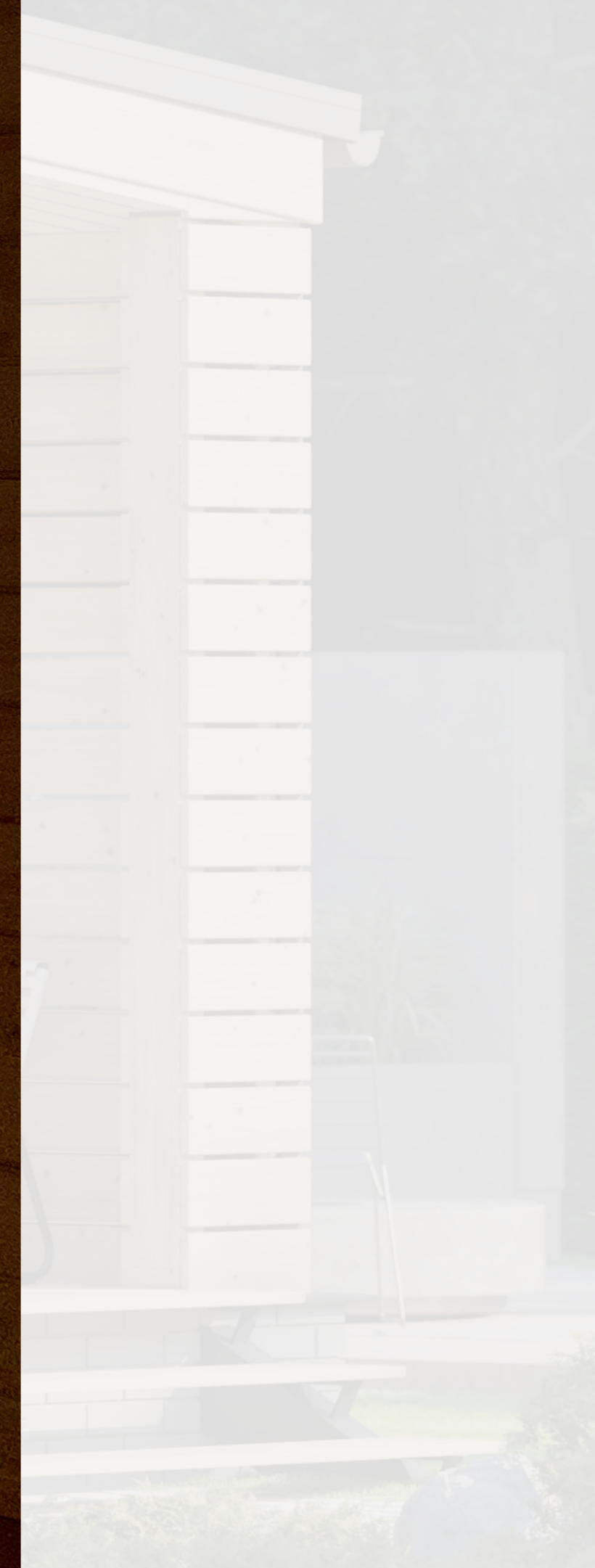
*Продолжение дома – терраса.  
22,5 м<sup>2</sup> под открытым небом, но в уюте дома. Это защищенное пространство на улице — место для утреннего кофе, вечерних бесед и отдыха в любое время года.*



*Планировка, в которой все на своих местах: удобная кухня, просторная гостиная, две ваннные комнаты, прихожая с местами хранения.*







*Натуральные материалы.  
Дерево, металл, стекло — в сбалансированном сочетании.  
Все элементы подобраны так, чтобы выдерживать время  
и создавать ощущение уюта.*





## Личное впечатление от тест-драйва

*"Trio приятно удивил: потолки выше, чем ожидалось, создавая ощущение простора."*

*Спальни продуманы так, что в них легко двигаться, остаётся место для хранения, а интерьер воспринимается гармонично."*

*Отдельно впечатлила теплоизоляция – даже в одну из самых холодных ночей зимой было настолько тепло, что конвектор пришлось выключить. При этом воздух всегда оставался свежим, несмотря на закрытые окна – всё благодаря системе естественной вентиляции."*



## Продуманное пространство без компромиссов

*"Мы уделяем особое внимание эргономике. В наших спальнях предусмотрено комфортное расстояние между мебелью, удобные зоны хранения и достаточно пространства для свободного передвижения."*

*Мы стремимся к тому, чтобы каждая комната была не просто функциональной, а очень просторной и действительно удобной для жизни."*

*Такой подход отличает нас на рынке, поскольку многие планировки в модульных домах создаются с ограничениями, связанными с технологиями производства."*

## Прочность, которой можно доверять

Модульный дом — это не бытовка. Наши модули собраны на мощном металлическом каркасе, который не деформируется со временем, не даёт усадки и выдерживает любые нагрузки.

- Никаких трещин, перекосов и слабых мест
- Не боится влаги, мороза, жары — идеально для любых климатов
- Дом, который не развалится через 5 лет

## В чём разница?

КОНКУРЕНТЫ	MODERA
Каркас из тонких труб 50×50 мм	Металлический уголок 75×75 мм, толщина 5 мм
Дерево в несущих конструкциях, снижая надёжность	Дерево выполняет ограждающую функцию, несущий каркас из металла
Металл проходит насквозь, создавая мостики холода	Металл не соединяет улицу и интерьер, тепло сохраняется



## Тепло, как в капитальном доме

Стены и крыша в Modera – это капитальная теплоизоляция, а не тонкий слой утеплителя.

## В чём разница?

КОНКУРЕНТЫ	MODERA
Стены 100 мм, крыша 150 мм	Стены 150 мм, крыша 200 мм
Без теплотехнического расчёта	Расчёт по нормам, энергоэффективность
Промерзание зимой	Дом держит тепло даже в $-30^{\circ}$

- Стены 150 мм, крыша 200 мм – никакого промерзания зимой
- Проходит теплотехнический расчёт – значит, дом реально тёплый, а не «на глазок»
- Зимой тепло, летом прохладно – без переплат за отопление и кондиционирование



## Почему Trio – это выгоднее стройки?



### Классическая стройка:

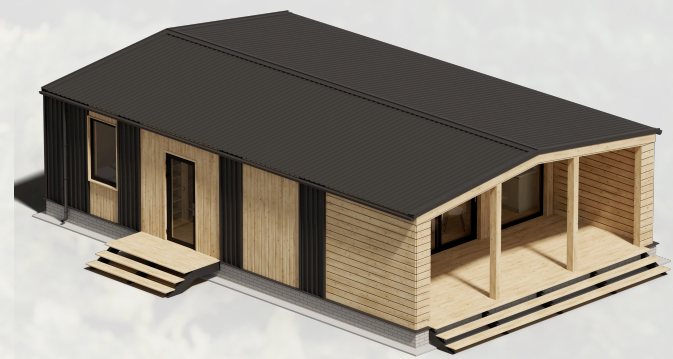
- 6-12 месяцев ожидания
- Непредсказуемый бюджет
- Ошибки строителей – необходимость переделок
- Стресс и бесконечный контроль



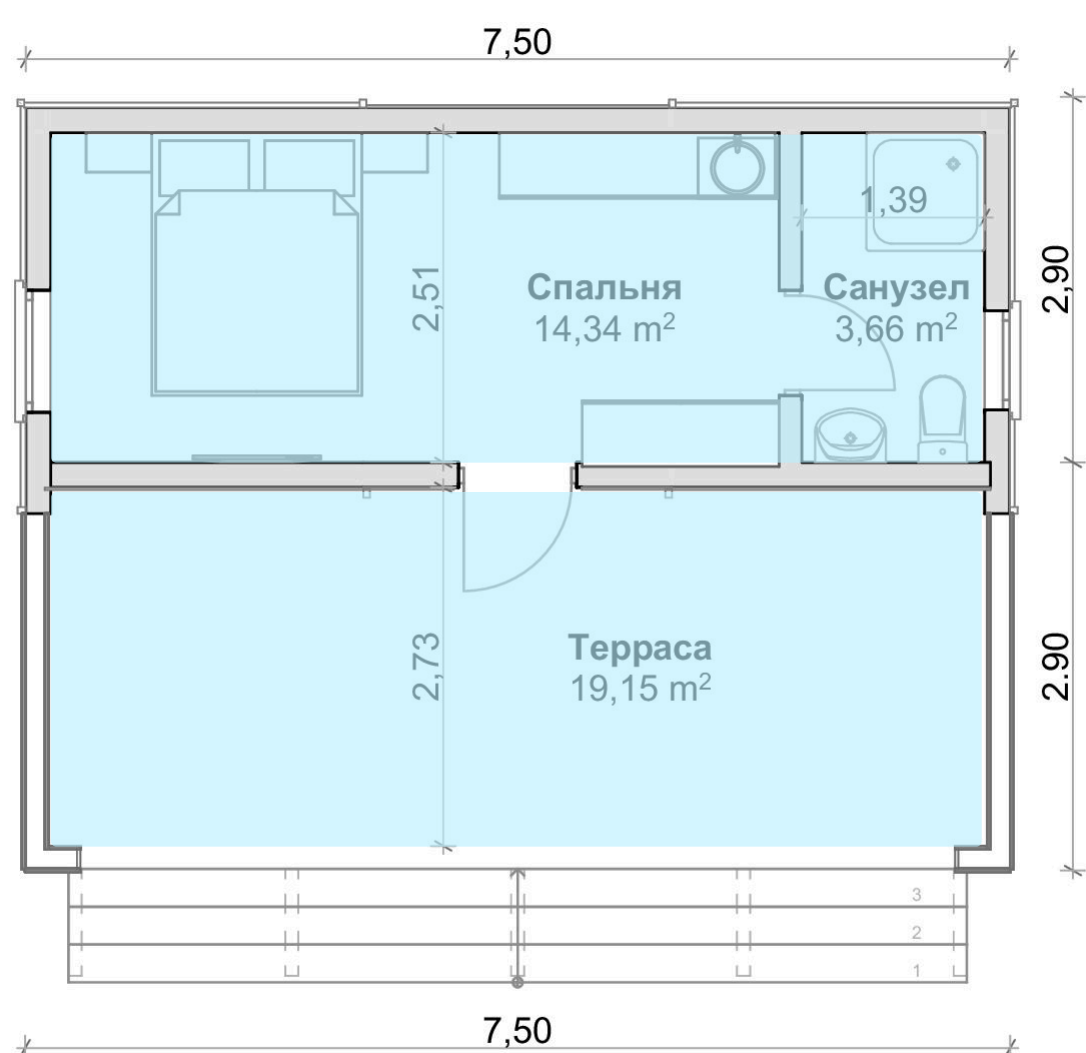
### Trio:

- **Через 60 дней у вас уже готовый дом**
- **Фиксированная цена – без сюрпризов**
- **Заводская проверка – никаких переделок**
- **Доставка: до 7 дней**
- **Монтаж: до 5 дней**





# Как растут модульные дома Modera?



## Solo+

Спальня и санузел + Терраса



## Mono

Спальня и санузел + Терраса  
+ Кухня-гостиная



## Trio

Спальня и санузел + Терраса + Кухня-гостиная  
+ 2 спальни + входная зона и санузел

## Внешняя и внутренняя отделка Trio

### Фасад:

- Основная отделка — скандинавская доска (дерево)
- Терраса — прямой планкен
- Дополнительно — профлист матовый С21R, цвет 7024

### Крыша:

- Двускатная
- Утепление предусмотрено

### Окна:

- Панорамные, металлопластиковые, цвет RAL 7024
- Профиль 70 мм, двойной стеклопакет с энергоэффективным напылением

### Полы:

- Санузлы — кварцвиниловая плитка
- Жилые помещения — кварцвинил под ламинат (замковый метод укладки)

### Стены внутри:

- Жилые зоны — доска имитация бруса 146×20 мм, краска Dufa Wood Protect (светлый дуб, 003)
- Баня — доска имитация бруса, защитная эмаль, цвет белый
- Санузлы, душевая зона — клеевой кварцвинил



## Внешняя и внутренняя отделка Trio

### Потолки:

- Натяжные потолки с теневым профилем
- Инженерные системы и комплектация

### Отопление:

- Электрические конвекторы в каждой комнате
- Регулировка температуры + управление через умный дом (входит в базу)

### Кондиционирование и вентиляция:

- Закладные под трассу кондиционеров (входят в предчистовую отделку)
- Приточная вентиляция с регулировкой в спальнях
- Вытяжка в санузлах

### Система "Умный дом" (входит в базу):

- Беспроводные выключатели
- Беспроводные датчики температуры
- Дистанционное управление светом и вентиляцией
- Совместимость с Яндекс.Алисой / колонками TuYa Smart

### Сантехника и кухня:

- Санузлы: в базовую комплектацию не входят (по запросу)
- Кухня: не входит в базу (по запросу)
- Бытовая техника: не входит в базовую комплектацию





## Цена и комплектация Trio

- Базовая комплектация без террасы – 5 214 000 ₽
- Базовая комплектация с террасой – 6 339 000 ₽
- Полная комплектация – 9 728 100 ₽

- ✓ **Готовая отделка под ключ**
- ✓ **Полный комплект инженерных систем**
- ✓ **Умный дом – управление через приложение**
- ✓ **Просто заезжайте и живите**

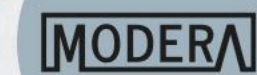
## Как заказать Trio?


Запишитесь на консультацию — поможем подобрать идеальный вариант


+7 (989) 828-05-22


tender@interbiz.ml

## Мы в соц-сетях



 [instagram.com/modera\\_modul](https://www.instagram.com/modera_modul)

 [vk.com/modera\\_modul](https://vk.com/modera_modul)

 [t.me/moderahome](https://t.me/moderahome)

*Ваш загородный дом может быть у вас уже через 2 месяца. Зачем ждать дольше?*

